

**DUSCHVENTIL NILplus NOVA**

Fließdruck: 1,2 – 5,0 bar

Laufzeit: 20 – 60 sec. (manuell einstellbar)

Durchfluss: 15 – 25 l/min.

**Für Installationen auf Putz, mit verschiedenen Anschlussarten**

**Lieferumfang:**

Duschventil (selbstschließendes Durchgangsventil)  
mit einstellbarer Laufzeit und Außenentlastung.  
Montage- und Bedienungsanleitung.

- Beidseitiges 1/2" – Innengewinde **1170**
- Beidseitiges 1/2" – Außengewinde **1171**
- Beidseitige 1/2" – Anschlussverschraubung **1172**
- Beidseitiges 3/4" – Innengewinde **1173**
- Beidseitiges 3/4" – Außengewinde **1174**
- Beidseitige 3/4" – Anschlussverschraubung **1175**



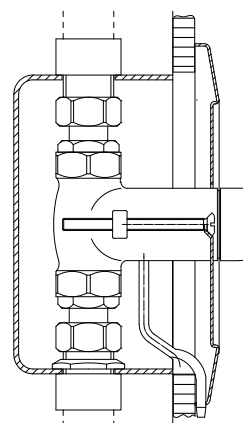
Artikel	Oberfläche	Nennweite   Anschluss	
<b>1170</b>	verchromt	DN 15	1/2"
<b>1171</b>	verchromt	DN 15	1/2"
<b>1172</b>	verchromt	DN 15	1/2"
<b>1173</b>	verchromt	DN 20	3/4"
<b>1174</b>	verchromt	DN 20	3/4"
<b>1175</b>	verchromt	DN 20	3/4"

**DUSCHVENTIL NILplus NOVA, FÜR WANDEINBAU**

Fließdruck: 1,2 – 5,0 bar  
 Laufzeit: 20 – 60 sec. (manuell einstellbar)  
 Durchfluss: 15 – 25 l/min.

**Lieferumfang:**

Duschventil (selbstschließendes Durchgangsventil) mit einstellbarer Laufzeit, Außenentlastung, beidseitig 1/2" Anschlussverschraubungen.  
 Einbaukasten 120 x 96 x 66 mm tief und Edelstahl-Abdeckrosette 150 x 125 mm mit Befestigungsschrauben.  
 Montage- und Bedienungsanleitung.



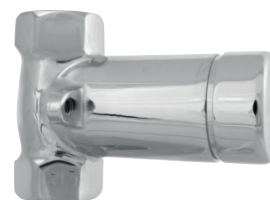
Artikel	Oberfläche	Nennweite   Anschluss	
1180	Edelstahl / verchromt	DN 15	1/2"

**KNIEHEBELVENTIL NILplus NOVA 1/2" MIT SEITL. BEFESTIGUNG**

Fließdruck: 1,0 – 4,0 bar  
 Laufzeit: 5 – 10 sec. (Druckabhängig)  
 Durchfluss: 0,25 ± 0,05 l/sec.

**Lieferumfang:**

Kniehebelventil (selbstschließendes Durchgangsventil) mit seitl. Befestigungslaschen, Anschluss beidseitig 1/2" Innengewinde.  
 Montage- und Bedienungsanleitung.



Artikel	Oberfläche	Nennweite   Anschluss	
1185	verchromt	DN 15	1/2"

**FUSSSPRÜHANLAGE NILplus NOVA**  
**FÜR MONTAGE AUF PUTZ MIT VORABSPERRUNG**

Fließdruck: 1,2 - 5,0 bar  
 Druckspüler 1/2", mit Service-Absperrventil und Wandrosette,  
 Spülrohr ca. 800 mm lang  
 mit Sprühdüse

Artikel	Oberfläche	Nennweite   Anschluss	
1140	verchromt	DN 15	1/2"



**FUSSSPRÜHANLAGE NILplus NOVA**  
**FÜR MONTAGE TEILWEISE UNTER PUTZ MIT VORABSPERRUNG**

Fließdruck: 1,2 - 5,0 bar  
 Druckspüler 1/2", mit Service-Absperrventil, Wandrosette, höhenverstell-  
 bare Wand Einführung mit Wandrosette, Auslaufstück mit Sprühdüse  
 und Wandrosette

Artikel	Oberfläche	Nennweite   Anschluss	
1145	verchromt	DN 15	1/2"



**WANDEINFÜHRUNG 1/2" X 1/2"**

Quetschverschraubung 1/2" für Rohr Ø 16, mit Wandrosette

Artikel	Oberfläche	Nennweite   Anschluss	
780	verchromt	DN 15	1/2"



**DRUCKSPÜLER FÜR STECKBECKENSPÜLAPPARAT**

**Anwendung:** Warm- und Kaltwasser  
 Fließdruck: 1,2 – 5,0 bar  
 Laufzeit: 5 – 10 sec. je nach Auslegung  
 Durchflussmenge: 1,0 – 1,3 l/sec. je nach Auslegung

**Lieferumfang des Steckbecken-Spülers:**

Druckspüler 3/4" für Steckbeckenspülapparat (Warm- und Kaltwasser) mit loser Druckknopfbetätigung, geradem Anschluss-Stutzen. Montage- und Bedienungsanleitung.



Artikel	Nennweite   Anschluss	
600	DN 20	3/4"

Druckspüler 3/4" für Steckbeckenspülapparat wie vorstehend, jedoch mit Vorabsperrenteil.

Artikel	Nennweite   Anschluss	
602	DN 20	3/4"



**DRUCKSPÜLER FÜR STECKBECKENSPÜLAPPARAT- DESINFEKTION**

**Anwendung:** Desinfektionslösungen  
 Fließdruck: 1,2 – 5,0 bar  
 Laufzeit: 5 – 10 sec. je nach Auslegung  
 Durchflussmenge: 1,0 – 1,3 l/sec. je nach Auslegung

**Lieferumfang des Steckbecken-Spülers:**

Druckspüler 3/4" für Steckbeckenspülapparat- Desinfektion  
 Ohne Rohrunterbrecher mit loser Druckknopfbetätigung,  
 geradem Anschluss-Stutzen.  
 Montage- und Bedienungsanleitung.



Artikel	Nennweite   Anschluss
650	DN 20 3/4"

Druckspüler 3/4" für Steckbeckenspülapparat Desinfektion wie vorstehend,  
 jedoch mit Vorabsperrentil.

Artikel	Nennweite   Anschluss
652	DN 20 3/4"

